

新築分譲住宅

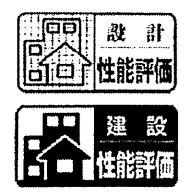
# Livele Garden.S

全2棟  
西区庄内町

- 設計性能評価
- フラット35S 対応物件
- 住宅瑕疵担保履行法 保証金供託物件

- すまい給付金対象物件**  
フラット35S省エネ基準と指定検査の実施により、消費税増税後の新制度『すまい給付金』の給付対象住宅となります。
- 35年保証システム採用**  
お引渡しから5年毎の建物無料診断を行い、修繕に必要な有償工事を当社にて施工する事で最長35年の長期保証延長が可能です。
- 安心の地盤保証10年付**  
各宅地の建物配置計画に合わせて地盤調査を実施、判定に基づいた地盤改良工事に強固なベタ基礎標準仕様にて地盤保証10年を付保。

住宅性能表示5項目で最高等級取得	
耐震等級 (構造躯体の倒壊等防止)	最高値 ③
耐風等級 (構造躯体の損傷等防止)	最高値 ③
劣化対策等級	最高値 ③
維持管理対策等級	最高値 ③
断熱等性能等級	最高値 ④



### 《物件》概要

- 所在地(地番)静岡県浜松市西区庄内町字久保410 (住居表示)静岡県浜松市西区庄内町410
- 交通/東海道本線/浜松駅バス乗車52分 「館山寺営業所」バス停徒歩4分
- 土地権利/所有権 ●地目/宅地
- 都市計画/市街化調整区域
- 用途地域/無指定
- 建ぺい率/60%
- 容積率/200%
- 法令制限/
- 建物構造/木造在来軸組工法2階建(910モジュール)
- 確認番号/①号棟確認サービス第KS120-0410-55663号 ②号棟確認サービス第KS120-0410-55664号
- 学区/庄内小学校250m徒歩4分 庄内中学校250m徒歩4分



拡大図

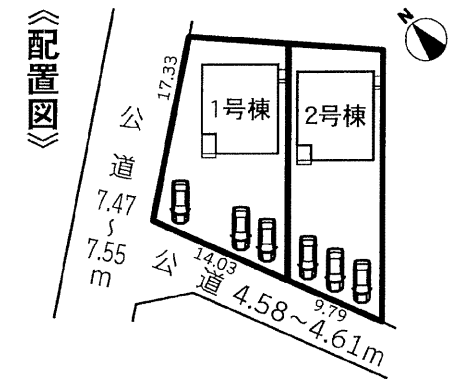
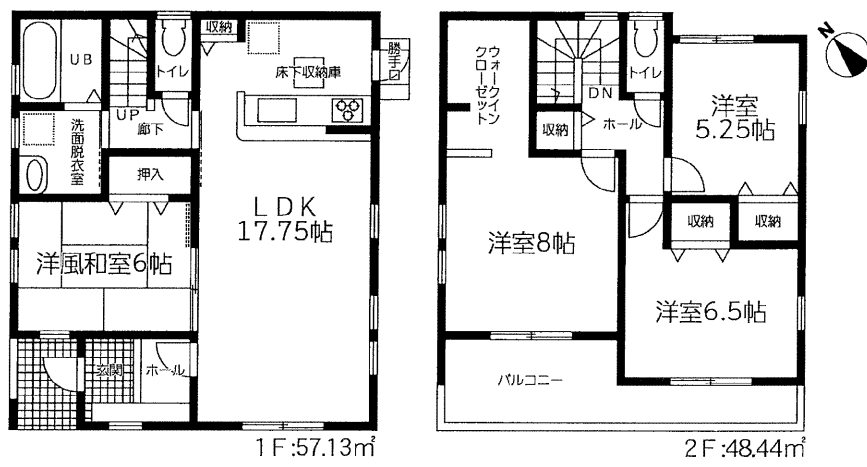


### 完成前契約の サービスキャンペーン

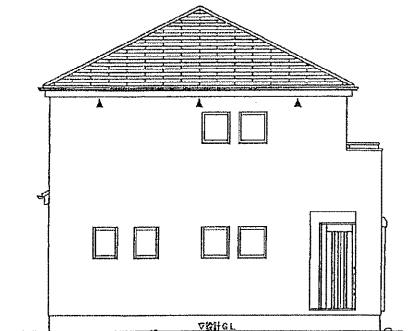
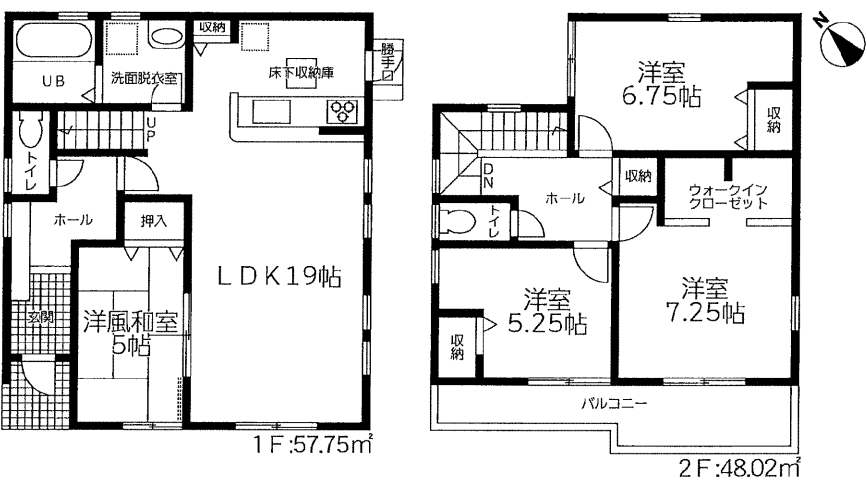
- 着工前契約  
⇒オール電化仕様or 洗面化粧台・ユニットバス グレードアップ
- 上棟前契約  
⇒キッチン設備 グレードアップ
- 完成前契約  
⇒全居室カーテン・カーテンレール設置

※現況につきましては営業担当までお問い合わせ下さい

**1 2,150 万円** (税込) 土地面積:222.84㎡(67.40坪) 建物面積:105.57㎡(31.93坪)



**2 2,080 万円** (税込) 土地面積:211.50㎡(63.97坪) 建物面積:105.77㎡(31.99坪)



静岡県知事 (5) 11219号 宅地建物取引業協会会員

## 有限会社 山田宅建

浜松いわた信用金庫美蘭支店となり 〈仲介〉  
浜松市浜北区横須賀879-1 TEL 053-584-3115

LINEでのお問合せはこちらから⇒  
担当もろずみ 090-3830-4843

