

新築分譲住宅

Livele Garden.S

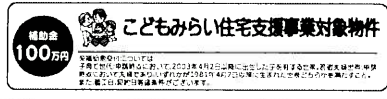
全1棟

袋井川井2期

- 設計性能評価
- フラット35S 対応物件
- 住宅瑕疵担保履行法 保証金供託物件

35年保証システム採用 お引渡しから5年毎の建物無料診断を行い、修繕に必要な有償工事を当社にて施工する事で最長35年の長期保証延長が可能です。

安心の地盤保証10年付 各宅地の建物配置計画に合わせて地盤調査を実施、判定に基づいた地盤改良工事に強固なベタ基礎標準仕様にて地盤保証10年を付保。



『設計性能評価』取得予定 『建設性能評価』取得予定

国が定めた住宅性能表示制度において

8項目 最高等級

耐震等級 耐風等級 耐火等級 断熱性能等級
 劣化対策等級 水回り防水等級 緑化対策等級 一次エネルギー消費量等級

2,690 万円 (税込)

~~2,950~~

土地面積:202.67㎡(61.30坪)
 建物面積:110.13㎡(33.31坪)

《物件》概要

- 所在地/地番 静岡県袋井市川井字杉ノ木975-3 (住居表示)静岡県袋井市川井975番地3
- 交通/東海道本線「袋井」駅 徒歩7分 「川井」バス停 徒歩3分
- 土地権利/所有権 ●地目/宅地
- 都市計画/非線引区域 ●用途地域/第2種住居地域
- 建ぺい率/60% ●容積率/200%
- 法令制限/
- 建物構造/木造在来軸組工法2階建(910モジュール)
- 確認番号/確認サービス第KS122-0410-54522号
- 学区/袋井西小学校300m徒歩4分 袋井中学校650m徒歩9分
- 完成日/2022年9月中旬予定 ●現況/更地
- 引渡し日/2022年9月下旬予定
- 設備/中部電力・個別LPG・公営水道・本下水

※施工上の都合により、設計、設備及び仕様等がやむをえず一部変更になる場合がございますので、あらかじめご了承下さい。

※図面と現況が異なる場合は、現況優先とします。

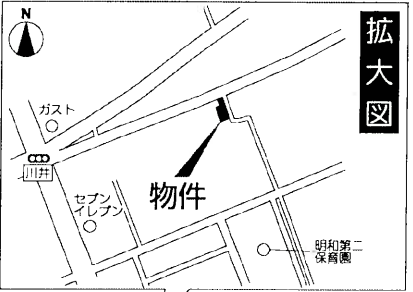
※耐久性と快適性を追求した基礎・工法ベタ基礎・建物の強度を決める基礎に鉄筋入りコンクリートベタ基礎を採用。キソパッキン工法…構造安全性、耐久性、換気機能に優れたキソパッキン工法を採用。防蟻・防蟻処理など他、多数あり。お問い合わせください。

※宅地内に電柱及び支線が入る場合があります。

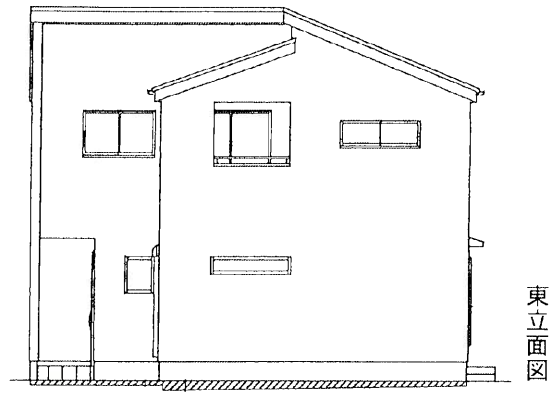
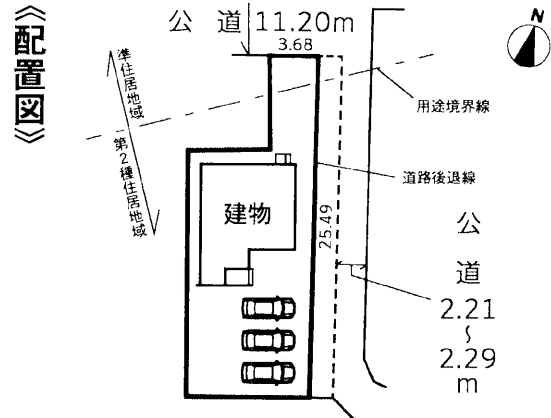
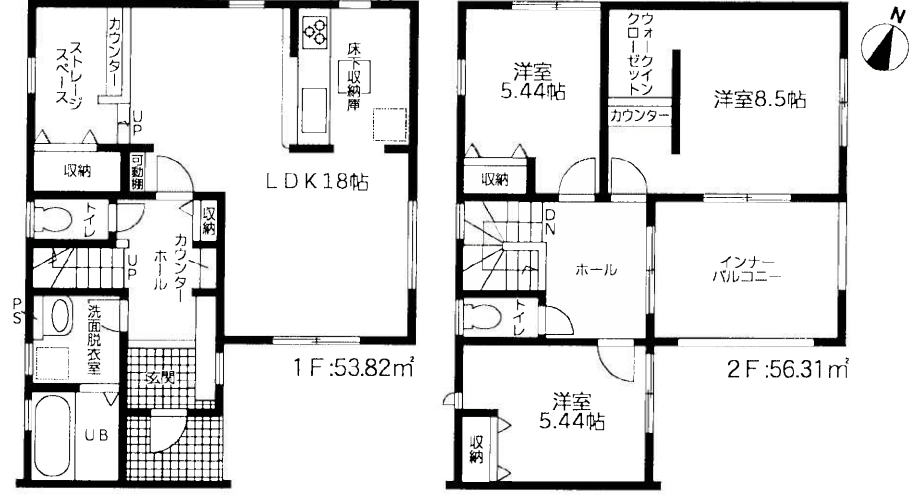
※司法書士は、当社の指定になります。

※工事の場合においては安全の為ヘルメットの着用を、完成現場においてはスリッパに履き替えてくださるようお願い致します。

※網戸・照明・TVアンテナ・カーテンレールはオプションになります。



接道状況/北側11.2m公道、東側2.7m公道
 セットバック部分/44.49m



静岡県知事 (5) 11219号 宅地建物取引業協会会員

有限会社 山田宅建

浜松いわた信用金庫美蘭支店となり〈仲介〉

浜松市浜北区横須賀879-1 TEL 053-584-3115

LINEでのお問合せはこちらから⇒

担当もろずみ 090-3830-4843



山田宅建HP