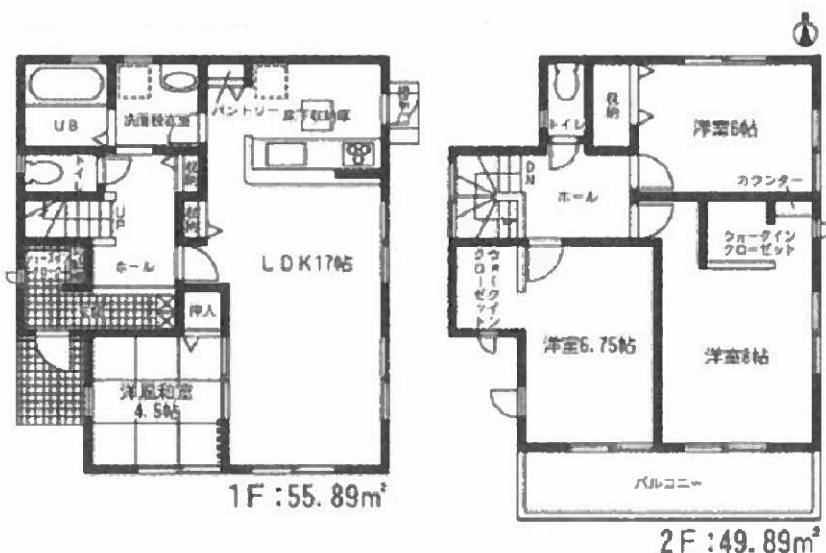


物件種目	<b>中古住宅</b>		
最寄駅	JR豊田町駅		
間取タイプ	4LDK		
価格	<b>2100万円</b>		
物件所在地	磐田市気子島882番5		
交通	東海道本線「豊田町」駅徒歩14分		
土地面積	211.05㎡ (63.84坪)	ほかに私道面積	
建物	構造・規模	木造在来軸組工法二階建て	
	面積	105.78㎡ (31.99坪)	
	間取内訳	4LDK	
土地権利	所有権	地目	宅地
都市計画	市街化調整区域	用途地域	指定無
建ぺい率	50	容積率	80
他の法令上の制限			
築年月	2018年3月	駐車場	有
現況	所有者居住中	引渡日	相談
建築確認番号			
接道状況(角地・間口)	3.66mの公道に約4.36m接する		
設備	上水道、個別浄化槽、プロパンガス、中部電力		
備考			



静岡県知事 (5) 11219号 宅地建物取引業協会会員

**有限会社 山田宅建**

浜松いわた信用金庫美蘭支店となり〈仲介〉

浜松市浜北区横須賀879-1 TEL 053-584-3115