

新築分譲住宅  
**Livele Garden.S**  
全3棟  
中区高丘西2丁目

設計性能評価

フラット35S  
対応物件

住宅瑕疵担保履行法  
保証金供託物件

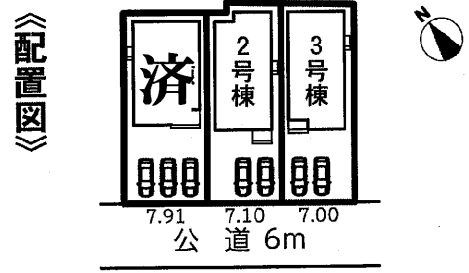
すまい給付金対象物件  
フラット35S省エネ基準と指定検査の実施により、消費税増税後の新制度『すまい給付金』の給付対象住宅となります。

35年保証システム採用  
お引渡しから5年毎の建物無料診断を行い、修繕に必要な有償工事を当社にて施工する事で最長35年の長期保証延長が可能です。

安心の地盤保証10年付  
各宅地の建物配置計画に合わせて地盤調査を実施、判定に基づいた地盤改良工事に強固なベタ基礎標準仕様にて地盤保証10年を付保。

住宅性能表示5項目で最高等級取得

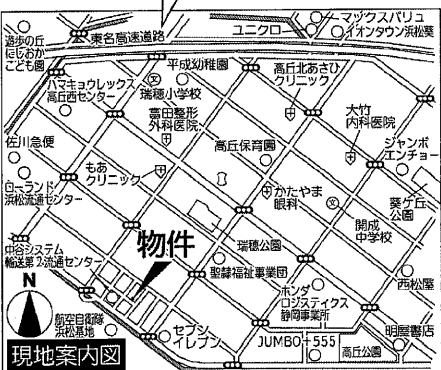
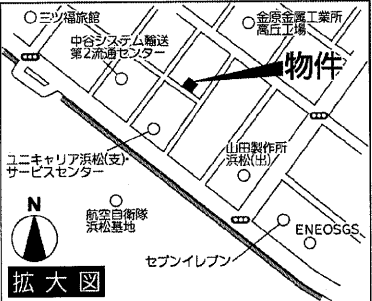
耐震等級 (構造躯体の倒壊等防止)	最高値 ⑥
耐震等級 (構造躯体の損傷等防止)	最高値 ⑥
劣化対策等級	最高値 ⑥
維持管理対策等級	最高値 ③
断熱等性能等級	最高値 ④



物件概要

- 所在地 (地番) 静岡県浜松市中区高丘西2-104-21 (住居表示) 静岡県浜松市中区高丘西2丁目B43
- 交通 東海道本線/浜松駅バス乗車35分 [基地北門]バス停徒歩4分
- 土地権利/所有権 ●地目/宅地
- 都市計画/市街化区域
- 用途地域/工業地域
- 建ぺい率/60% ●容積率/200%
- 法令制限/ ●販売棟数/3棟
- 設備/中部電力・個別LPG・公営水道・本下水
- 建物構造/木造在来軸組工法2階建 (910モジュール)
- 確認番号/①号棟確認サービス第KS119-0410-52643号  
②号棟確認サービス第KS119-0410-52644号  
③号棟確認サービス第KS119-0410-52645号

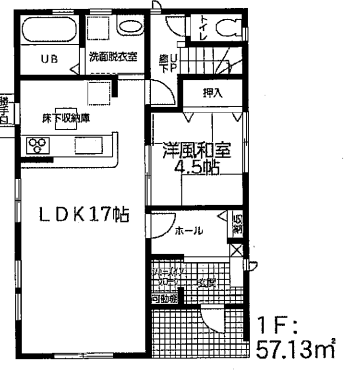
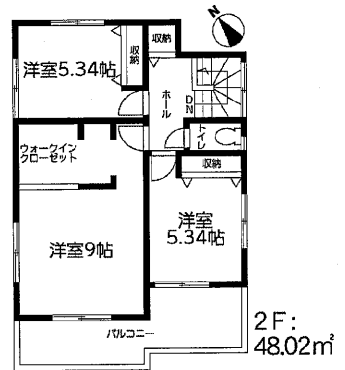
●現況/更地 ●築年月/2020年1月中旬完成予定 ●築年月/2020年2月中旬予定 ●その他/※施工上の都合により、設計、設備及び仕様等がやむをえず一部変更になる場合がございます  
※建物は910モジュールとなります。  
※耐久性と快適性を追求した基礎・工法ベタ基礎…建物の強度を決める基礎に鉄筋入りコンクリートベタ基礎を採用。キンパッキン工法…構造安全性、耐久性、換気機能に優れたキンパッキン工法を採用。防蟻・防蟻措置など他、多数あり。お問い合わせください。  
※図面と現況が相違する場合、現況を優先します。  
※宅地内に電柱及び支線が入る場合があります。  
※司法書士は、当社の指定になります。  
※工事の場合においては安全の為ヘルメットの着用を、完成現場においてはスリッパに履き替えてくださるようお願い致します。  
※網戸・照明・TVアンテナ・カーテンレールはオプションになります。  
※すまい給付金は、給付要件を満たしていない場合、申請できません。  
〈学区〉  
瑞穂小学校 ……1,390m(徒歩18分)  
開成中学校 ……1,320m(徒歩17分)



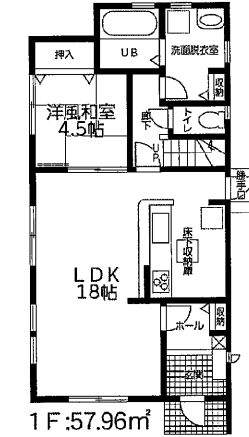
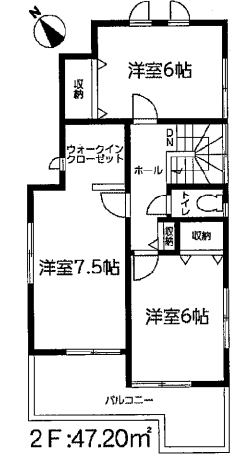
2,730万円借入  
月々73,924円  
ボーナスなし  
0.75% 35年返済  
変動金利の返済例です

※現況につきましては営業担当までお問い合わせ下さい

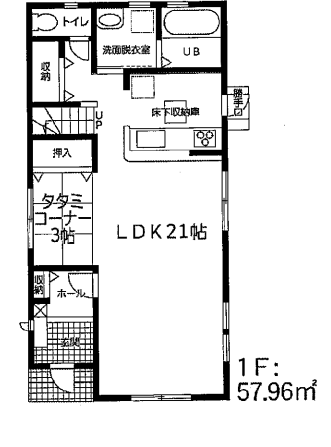
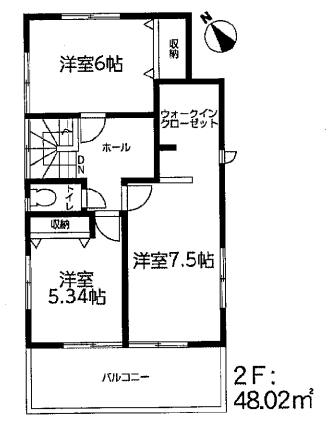
1 済 (税込) 万円  
土地面積:139.68㎡(42.25坪)  
建物面積:105.15㎡(31.80坪)  
接道状況:南側6m公道



2 済 (税込) 万円  
土地面積:130.21㎡(39.38坪)  
建物面積:105.16㎡(31.81坪)  
接道状況:南側6m公道



3 2,730 (税込) 万円  
土地面積:129.27㎡(39.10坪)  
建物面積:105.98㎡(32.05坪)  
接道状況:南側6m公道



静岡県知事 (5) 11219号 宅地建物取引業協会会員

有限会社 山田宅建

浜松いわた信用金庫美蘭支店となり  
浜松市浜北区横須賀879-1 TEL 053-584-3115

LINEでのお問合せはこちらから⇒  
担当もろずみ 090-3830-4843

