

新築分譲住宅

Livele Garden.S

全2棟
袋井春岡2丁目

設計性能評価

**フラット35S
対応物件**

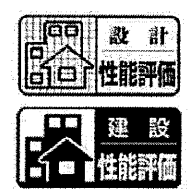
**住宅瑕疵担保履行法
保証金供託物件**

すまい給付金対象物件 フラット35S省エネ基準と指定検査の実施により、消費税増税後の新制度「すまい給付金」の給付対象住宅となります。

35年保証システム採用 お引渡しから5年毎の建物無料診断を行い、修繕に必要な有償工事を当社にて施工する事で最長35年の長期保証延長が可能です。

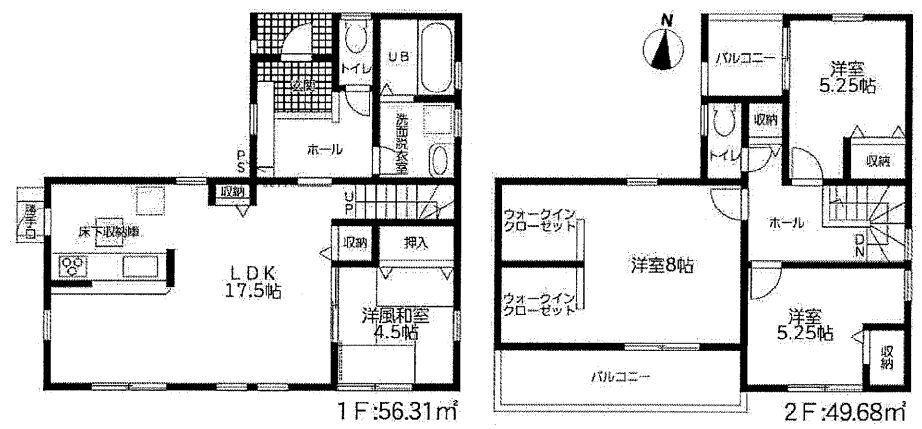
安心の地盤保証10年付 各宅地の建物配置計画に合わせて地盤調査を実施、判定に基づいた地盤改良工事に強固なベタ基礎標準仕様にて地盤保証10年を付保。

耐震等級 (構造躯体の損傷等防止)	最高値 ③
耐風等級 (構造躯体の損傷等防止)	最高値 ③
劣化対策等級	最高値 ③
維持管理対策等級	最高値 ③
断熱等性能等級	最高値 ④

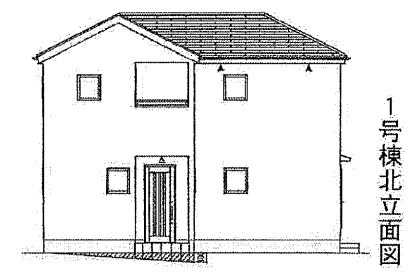
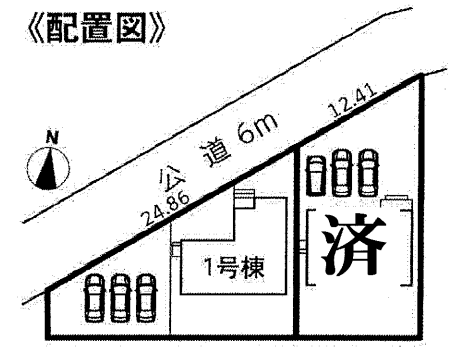


1 2,380 万円 (税込) 土地面積:220.87㎡(66.81坪)
建物面積:105.99㎡(32.06坪)

接道状況/北側6m公道

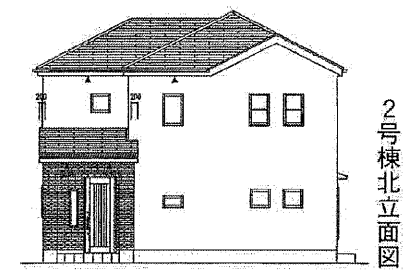
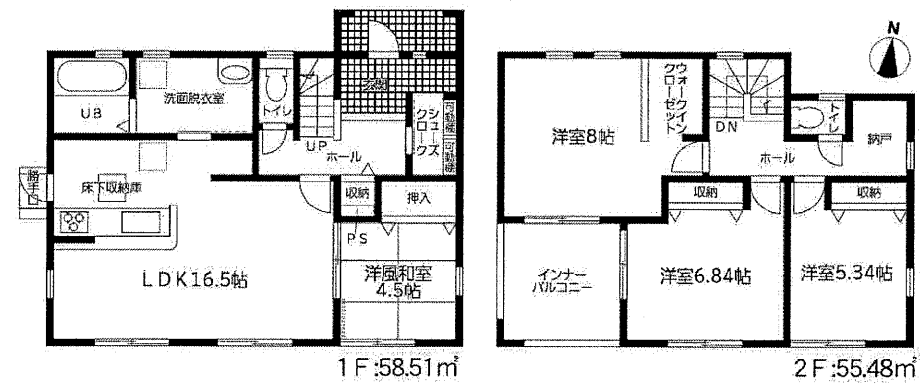


《配置図》



2 済 万円 (税込) 土地面積:210.25㎡(63.60坪)
建物面積:113.99㎡(63.60坪)

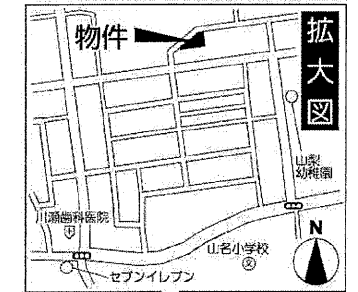
接道状況/北側6m公道



《物件》概要

- 所在地/静岡県袋井市春岡2丁目10番地20
- 交通/東海道本線袋井駅バス乗車65分「春岡上」バス停徒歩6分
- 土地権利/所有権 ●地目/宅地
- 都市計画/非線引区域
- 用途地域/第1種低層住居専用地域
- 建ぺい率/50% ●容積率/80%
- 法令制限/
- 建物構造/木造在来軸組工法2階建(910モジュール)
- 確認番号/①号棟:確認サービス第KS120-0410-51528号
②号棟:確認サービス第KS120-0410-51529号
- 学区/山名小学校430m徒歩6分
周南中学校2,300m徒歩29分

●完成日/2020年9月上旬予定
●現況/更地
●引渡し日/2020年9月下旬予定
●設備/中部電力・個別LPG・公営水道・浄化槽
※施工上の都合により、設計、設備及び仕様等がやむをえず一部変更になる場合がございますので、あらかじめご了承下さい。
※図面と現況が異なる場合は、現況優先とします。
※耐久性と快適性を追求した基礎・工法
ベタ基礎…建物の強度を決める基礎に鉄筋入りコンクリートベタ基礎を採用。
キンパッキン工法…構造安全性、耐久性、換気機能に優れたキンパッキン工法を採用。防蟻・防蟻処理など他、多数あり。
お問い合わせください。
※宅地内に電柱及び支線が入る場合があります。
※司法書士は、当社の指定になります。
※工事中の場合においては安全の為ヘルメットを、完成現場においてはスリッパに履き替えてくださるようお願い致します。
※網戸・照明・TVアンテナ・カーテンレールはオプションになります。
※すまい給付金は、給付要件を満たしていない場合、申請できません。



完成前契約のサービスキャンペーン

- 着工前契約
⇒オール電化仕様or洗面化粧台・ユニットバスグレードアップ
- 上棟前契約
⇒キッチン設備グレードアップ
- 完成前契約
⇒全居室カーテン・カーテンレール設置

※現況につきましては営業担当までお問い合わせ下さい

静岡県知事 (5) 11219号 宅地建物取引業協会会員

有限会社 山田宅建

浜松いわた信用金庫美蘭支店となり
浜松市浜北区横須賀879-1 TEL 053-584-3115

LINEでのお問合せはこちらから⇒
担当もろずみ 090-3830-4843

