

新築分譲住宅
Livele Garden.S
全3棟
袋井上山梨3期

設計性能評価
フラット35S
対応物件
住宅瑕疵担保履行法
保証金供託物件

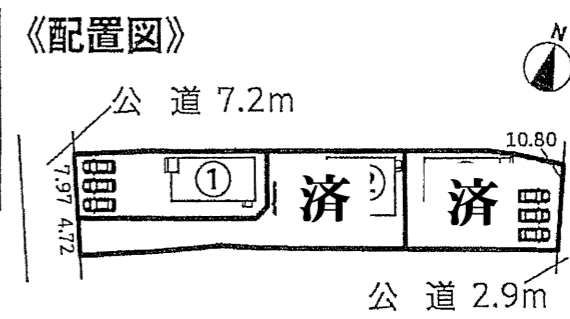
すまい給付金対象物件
フラット35S省エネ基準と指定検査の実施により、消費税増税後の新制度『すまい給付金』の給付対象住宅となります。

35年保証システム採用
お引渡しから5年毎の建物無料診断を行い、修繕に必要な有償工事を当社にて施工する事で最長35年の長期保証延長が可能です。

安心の地盤保証10年付
各宅地の建物配置計画に合わせて地盤調査を実施。判定に基づいた地盤改良工事に強固なベタ基礎標準仕様にて地盤保証10年を付保。

住宅性能表示5項目で最高等級取得

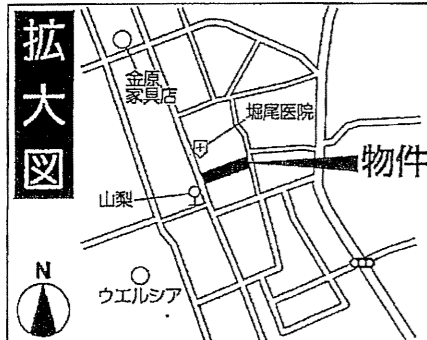
耐震等級 (構造躯体の倒壊等防止)	最高値 ③
耐風等級 (構造躯体の損傷等防止)	最高値 ③
劣化対策等級	最高値 ③
維持管理対策等級	最高値 ③
断熱等性能等級	最高値 ④



物件概要

- 所在地/地番 静岡県袋井市上山梨字新町1485-1 (住居表示)静岡県袋井市上山梨1485-1
- 交通/東海道本線袋井駅バス乗車20分「山梨」バス徒歩1分
- 土地権利/所有権 ●地目/宅地
- 都市計画/非線引地域
- 用途地域/近隣商業地域
- 建ぺい率/80% ●容積率/200%
- 法令制限/ ●販売棟数/3棟
- 設備/中部電力・個別PG・公営水道・浄化槽
- 建物構造/木造在来軸組工法2階建 (910モジュール)
- 確認番号/①号棟確認サービス第KS120-0410-51746号
②号棟確認サービス第KS120-0410-51747号
③号棟確認サービス第KS120-0410-51748号

●現況/造成中 ●築年月/2020年11月中旬完成予定 ●引渡日/2020年11月下旬予定 ●その他/※施工上の都合により、設計、設備及び仕様等がやむをえず一部変更になる場合がございます
※建物は910モジュールとなります。
※耐久性と快適性を追求した基礎・工法ベタ基礎…建物の強度を決める基礎に鉄筋入りコンクリートベタ基礎を採用。
キノパッキング工法…構造安全性、耐久性、換気機能に優れたキノパッキング工法を採用。防蟻・防蟻措置など他、多数あり。
お問い合わせください。
※図面と現況が相違する場合、現況を優先します。
※宅地内に電柱及び支線が入る場合があります。
※司法書士は、当社の指定になります。
※工事中の場合においては安全の為ヘルメットの着用を、完成現場においてはスリッパに履き替えてくださるようお願い致します。
※網戸・照明・TVアンテナ・カーテンレールはオプションになります。
※すまい給付金は、給付要件を満たしていない場合、申請できません。
〈学区〉
山名小学校……1,100m(徒歩14分)
周南中学校……1,700m(徒歩22分)

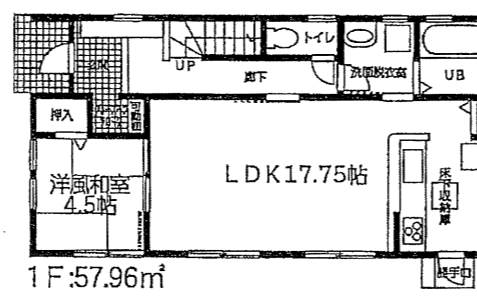
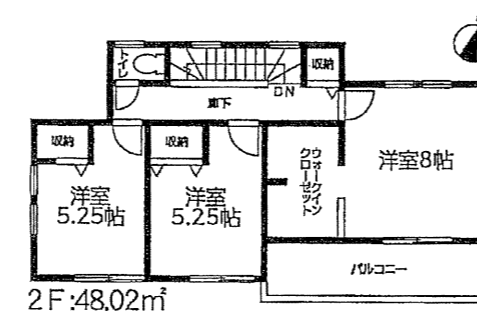


完成前契約のサービスキャンペーン

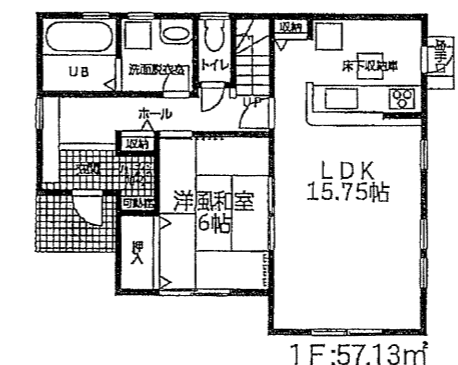
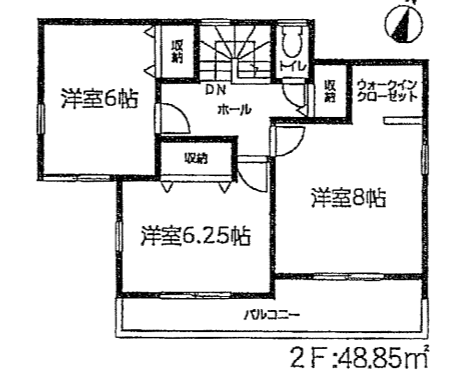
- 着工前契約
⇒オール電化仕様or洗面化粧台・ユニットバスグレードアップ
- 上棟前契約
⇒キッチン設備グレードアップ
- 完成前契約
⇒全居室カーテン・カーテンレール設置

※現況につきましては営業担当までお問い合わせ下さい

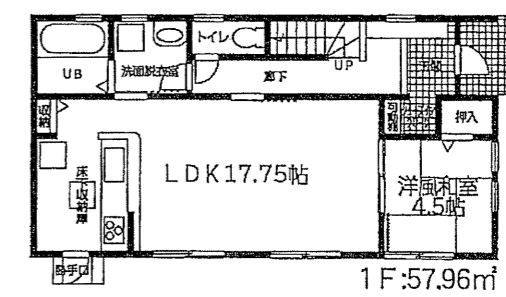
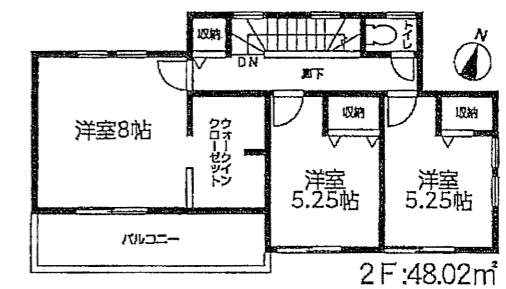
1 2,180 (税込) 万円
土地面積:206.74㎡(62.53坪)
建物面積:105.98㎡(32.05坪)
接道状況:西側7.2m公道



2 済 (税込) 万円
土地面積:322.50㎡(97.55坪)
建物面積:105.98㎡(32.05坪)
接道状況:西側7.2m公道
敷地延長面積:111.3㎡含む



3 済 (税込) 万円
土地面積:250.07㎡(75.64坪)
建物面積:105.98㎡(32.05坪)
接道状況:東側2.9m公道



静岡県知事 (5) 11219号 宅地建物取引業協会会員

有限会社 山田宅建

浜松いわた信用金庫美蘭支店となり

浜松市浜北区横須賀879-1 TEL 053-584-3115

LINEでのお問合せはこちらから⇒

担当もろずみ 090-3830-4843

