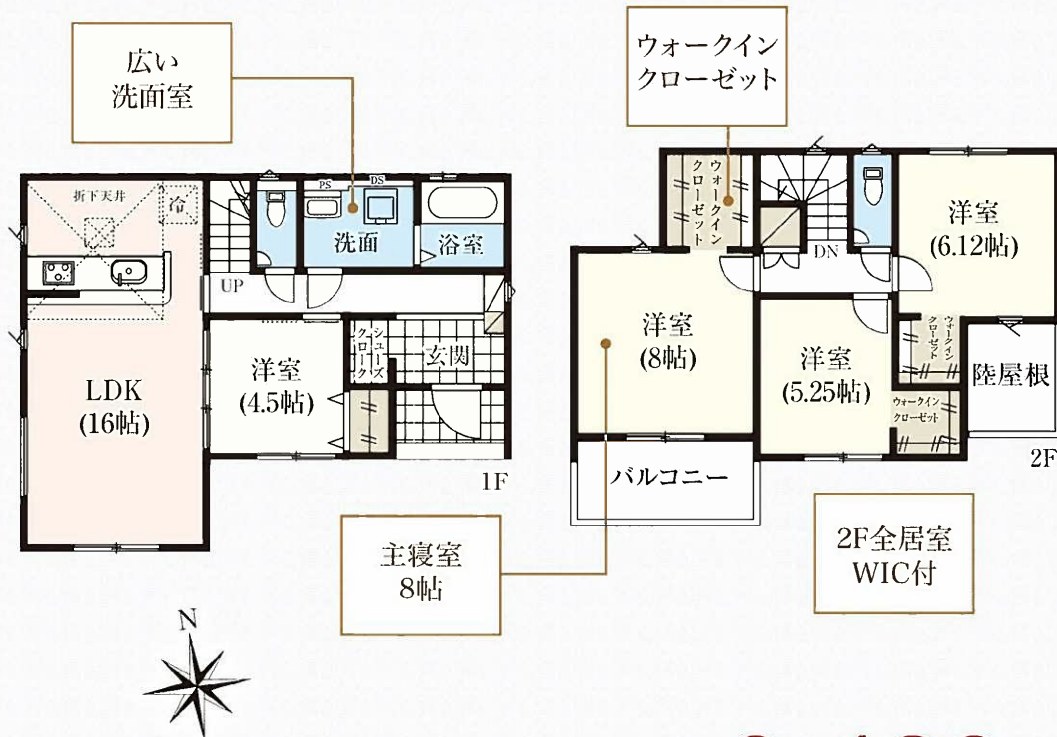


2
号棟

4LDK + WIC×3 + SC

- 敷地面積 / 244.79㎡ (74.04坪)
- 建物面積 / 102.26㎡ (30.93坪)
- 建築確認番号 / 第KS125-0420-60779号

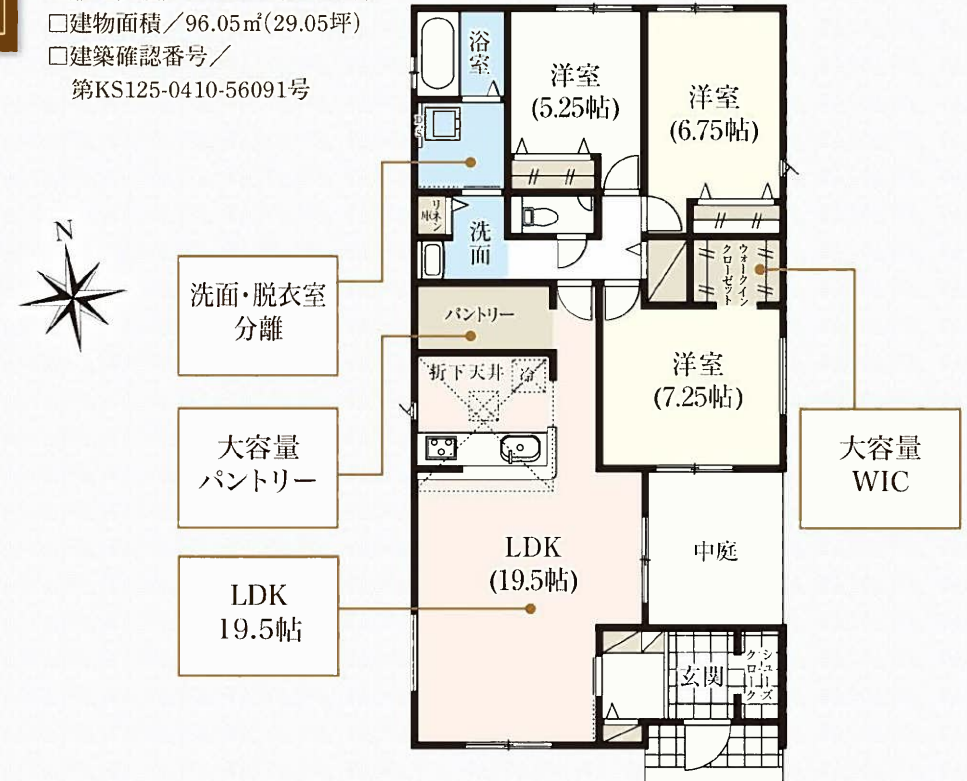


販売価格 **2,480** (税込) 万円

4
号棟

3LDK + パントリー + WIC + SC + リネン庫

- 敷地面積 / 226.26㎡ (68.44坪)
- 建物面積 / 96.05㎡ (29.05坪)
- 建築確認番号 / 第KS125-0410-56091号

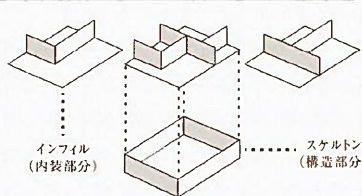


平屋建てプラン 販売価格 **3,180** (税込) 万円

I.D.S工法

自由な間取りを実現する
「スケルトンインフィル」

リフォームしやすいようあらかじめ設計するのがスケルトン・インフィル住宅の特徴です。スケルトンとは、耐久性を高めた建物の構造体のこと。インフィルは、間取りや設備など内装を指します。ライフステージや生活スタイルの変化にインフィルの改造で対応できるため、スケルトン自体は長期的に有効活用することが可能になります。



ライフスタイルの変化に住まいが対応。
様々なデザインが可能。



安心の暮らしを提供するため
オリジナル工法「I.D.S工法」の採用により、**“地震に強い家”**を実現しました!

木造軸組工法の設計自由度と構造用合板パネル工法の耐震性の高さを併せ持った工法です。

阪神大震災、新潟県中越地震、
ロサンゼルス地震、想定関東地震と
同じ状況での耐震実験でも

I.D.S工法では
損傷がありませんでした。

一般的な
在来工法



倒壊

タクトホームの
グラファール



損傷なし