



あなたの理想の住まいがここに誕生しました。全1棟

# 中央区泉4丁目

Plan 1

3LDK+WIC  
+ストレージルーム

駐車3台可能

分譲価格

2,980万円

上棟済建築中  
(税込)

ウォークインクローゼットや  
ストレージルームなど収納豊富!

長期優良住宅  
認定物件

※一部の建物は対象外の場合があります。

6項目  
最高等級

国が定めた  
住宅性能表示制度  
において

耐震等級 (構造躯体の倒壊等防止)	耐震等級 (構造躯体の倒壊等防止)
耐風等級	劣化対策等級
ホルムアルデヒド等級 (内装及び天井裏等)	維持管理対策等級

『設計性能評価』+『建設性能評価』

※建設性能評価は建物完成後に取得する

土地面積

35.33坪 (116.80㎡)

1F面積 / 15.27坪 (50.51㎡)

セットバック面積 / 5.36㎡

第KS125-0420-59575号

建物面積

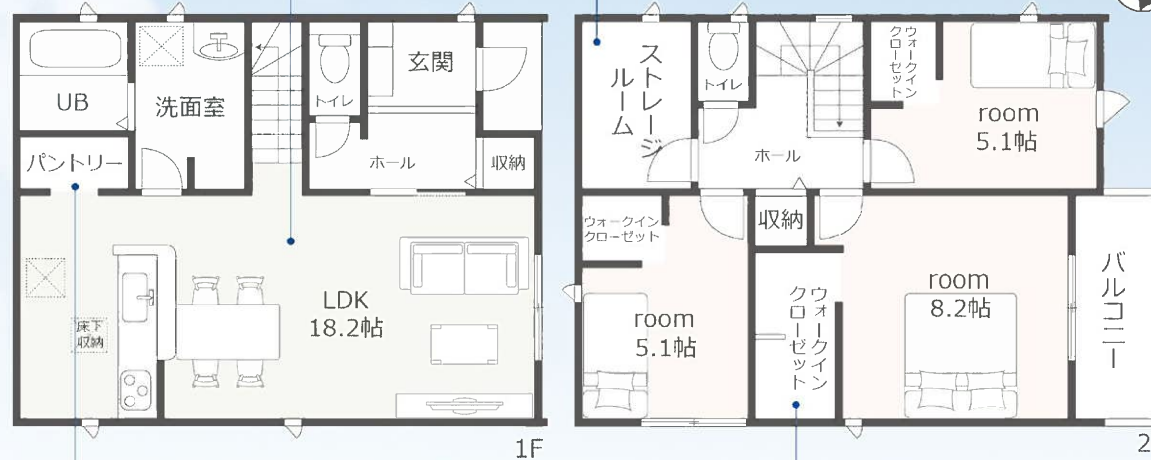
31.06坪 (102.68㎡)

2F面積 / 15.78坪 (52.17㎡)



心地よい広々とした開放的なLDK。

季節ものなどの収納に便利なストレージルーム。



H用品などのストックに便利なパントリー。

収納豊富なウォークインクローゼット。

〈完成予想図〉

金利Aタイプ

【フラット35】  
利用可 適合証明書あり

※一連の事務手数料として、  
物件引き渡し時に88,000円  
(税込)をお支払いいただきます。

地盤保証20年  
最長35年保証※  
アフターサービス

※お引渡しから5年以降、5年ごとに有償修繕工事を行うことが条件となります。

- 浴室換気乾燥機
- ペアガラス
- システムキッチン
- 高効率給湯器
- TVモニター付インターホン
- 24時間換気システム (24H)
- シャワートイレ
- シャワー付洗面化粧台
- 階段・トイレに手すり設置
- 床下収納
- LEDライト標準装備
- 浄水器内蔵キッチン水栓

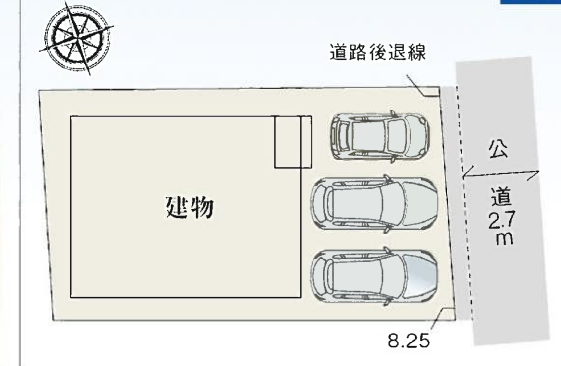
life Information ※インターネット調べ、あくまで目安になります。

- 泉小学校 ..... 約1,020m(徒歩13分)
- 高台中学校 ..... 約2,000m(徒歩25分)
- 東海道本線「浜松」駅 ..... (バス22分)
- 「フードワン泉店」バス停 ..... (徒歩 5分)
- しんえい保育園 ..... 約450m(徒歩 6分)
- 遠鉄ストア フードワン 泉店 ..... 約240m(徒歩 3分)
- 杏林堂ドラッグストア H&B Special 泉店 約250m(徒歩 4分)
- セブン-イレブン 浜松泉2丁目店 ..... 約350m(徒歩 5分)
- MEGAドン・キホーテUNY 浜松泉町店 約1,200m(徒歩15分)

カーナビ検索 静岡県浜松市中央区泉4丁目22-38



区画図



完成前契約  
サービス  
キャンペーン

カーテン&カーテンレール設置

※商品はサンレジャン既製品となります。  
※洋風和室は除きます。

■ご契約の条件によっては本サービスの対象外となる場合がございます。■ご契約の時期・工事の進捗状況によってサービス内容が変更となる場合がございます。  
■本サービスは予告なく終了する場合がございます。■お申込み前に物件担当者(売主)へお問合せください。

■所在地 / 静岡県浜松市中央区泉四丁目22-37 ■交通 / 東海道本線「浜松」駅バス乗車22分、「フードワン泉店」バス停徒歩5分 ■総戸数 / 1戸 ■今回戸建分譲戸数 / 1戸 ■戸建分譲区画面積 / 116.80㎡ (35.33坪) ■建物面積 / 102.68㎡ (31.06坪) ■都市計画 / 市街化区域 ■用途地域 / 準工業地域 ■地目 / 宅地 ■建ぺい率 / 60% ■容積率 / 200% ■土地権利 / 所有権 ■建物構造 / 木造在来軸組工法2階建(910モジュール) ■接面道路 / 東側公道2.7m ■設備 / 中部電力、都市ガス、公営水道・本下水 ■売主 / 一建設株式会社 国土交通大臣認可(特-2)第22015号 ■備考 / セットバック部分は自主管理となります。 ※建物、配置、外構は実際とは多少異なる場合があります。図面と現況が異なる場合は現況を優先と致します。

静岡県知事 (6) 11219号 宅地建物取引業協会会員

有限会社 山田宅建

浜松市浜名区西美蘭1603 TEL 053-584-3115 (仲介)  
フリーダイヤル 0120-095-093

LINEでの  
お問合せはこちらから⇒

担当もろずみ 090-3830-4843



山田宅建HP